

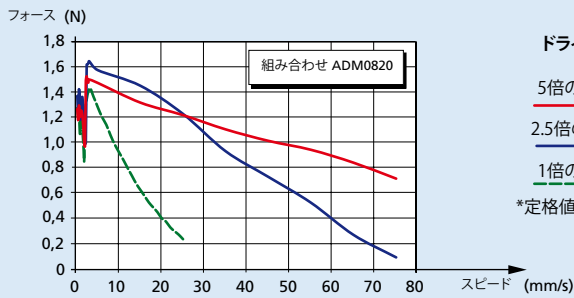
リード・スクリュー

位置決め制御用リニアアクチュエータ
PRECstep®テクノロジー

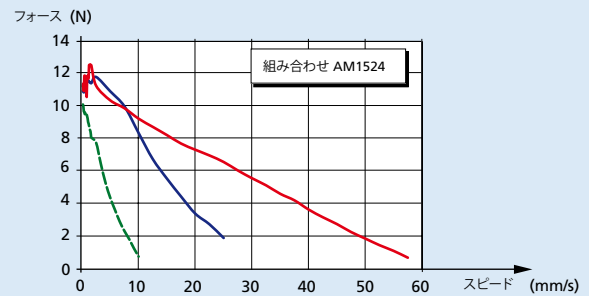
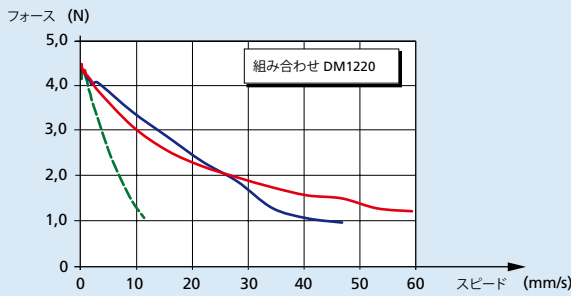
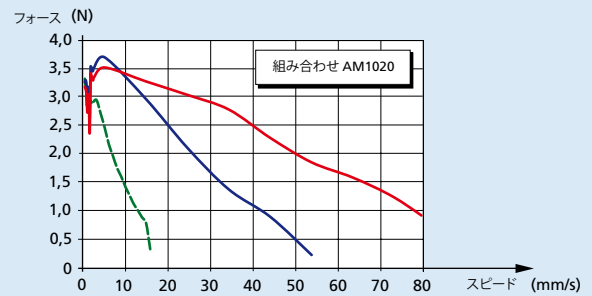
組み合わせ:
ステッピング・モータ AM0820, AM1020, DM1220,
AM1524

シリーズ M2 x 0,2 x L1

呼び径	2,0	mm
ピッチ	0,2	mm
材質	スチール	



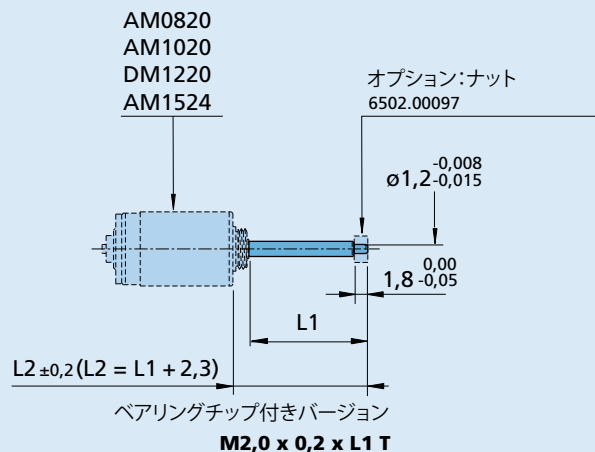
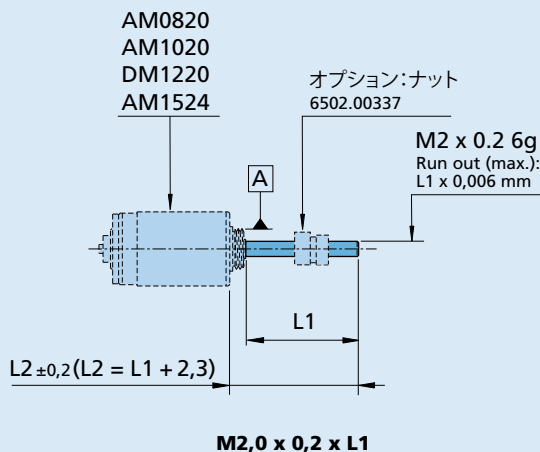
ドライバの設定
5倍の定格電圧*
2.5倍の定格電圧*
1倍の定格電圧*
*定格値への限界電流



重要な注意事項: 推力曲線がすでにステッピングモータを使用する場合の安全係数があります。
曲線をよりご理解頂きたい場合には、「技術情報」をご参照下さい。

オーダー情報	L1 (mm) =	15	25	28/30	カスタム
オーダーコード(ベアリングチップ無し)		M2x15	M2x25	M2x30	M2xL1*
オーダーコード(軸受チップ付き)		M2x15T	M2x25T	M2x28T	M2xL1*T

* カスタムの長さについては、お問い合わせ下さい。




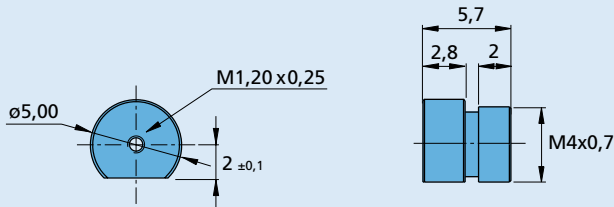
リード・スクリュー

ナットとベアリングのオプション
PREClstep®テクノロジー

オプション


M1.2 x 0.25 リード・スクリュー用

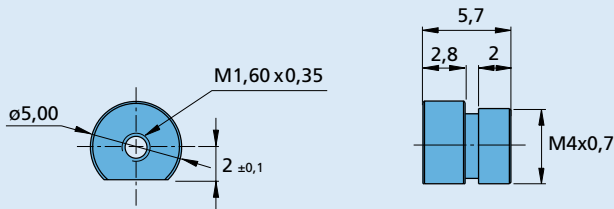
縮尺 2:1 



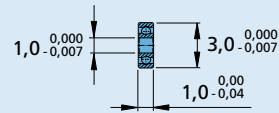
ナット部品番号 6502.00366, 自己潤滑性合成材質

M1.6 x 0.35 リード・スクリュー用

縮尺 2:1 




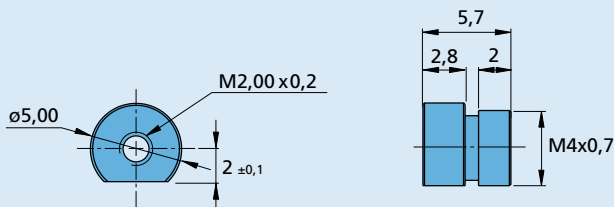
ナット部品番号 6502.00370, 自己潤滑性合成材質



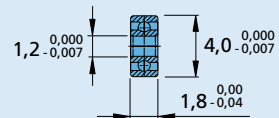
リード・スクリュー・チップ用ベアリング部品番号 6502.00102

M2.0 x 0.2 リード・スクリュー用

縮尺 2:1 




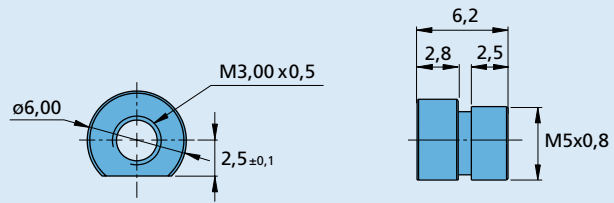
ナット部品番号 6502.00337, 自己潤滑性合成材質



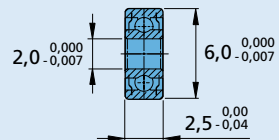
リード・スクリュー・チップ用ベアリング部品番号 6502.00097

M3.0 x 0.5 リード・スクリュー用

縮尺 2:1 



ナット部品番号 6502.00323, 自己潤滑性合成材質



リード・スクリュー・チップ用ベアリング部品番号 6502.00103